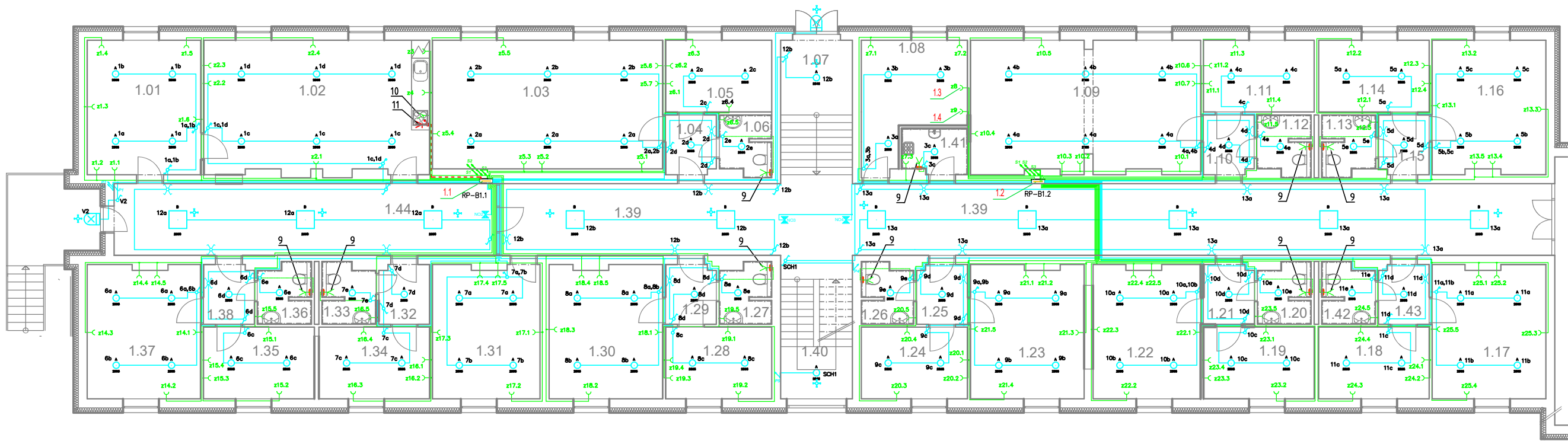


PŮDORYS 1.NP

BUDOVA "B"



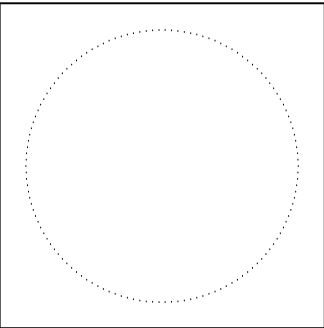
LEGENDA POZIC:

- 1.1 Podružný rozvaděč RP-B1.1, lokální rozvaděč v budově B, 1NP
- 1.2 Podružný rozvaděč RP-B1.2, lokální rozvaděč v budově B, 1NP
- 1.3 Zásuvka 230 V pro připojení rozvaděče STA
- 1.4 Zásuvka 230 V pro připojení datového rozvaděče

- VÝVODY:
- 9. VÝVODY PRO ZAPOJENÍ VENTILÁTORŮ SILENT 300
 - 10. VÝVOD PRO ZAPOJENÍ DIGESTOŘE 230 V
 - 11. VÝVOD PRO ZAPOJENÍ SPORÁKU 400V

- LEGENDA VEDENÍ:
- AC KABELOVÁ TRASA CYKY J 3x2,5 mm² - vedení pro zásuvkové obvody
 - AC KABELOVÁ TRASA CYKY J 3x1,5 mm² - vedení pro světelné obvody
 - AC KABELOVÁ TRASA CYKY O 3x1,5 mm² - vedení pro zapojení ventilátorů
 - AC KABELOVÁ TRASA CYKY J 5x4 -95 mm² - páteřní rozvod, propojení podružných rozvaděčů
 - AC KABELOVÁ TRASA CYKY J 5x4-10 mm² - vedení pro zapojení samostatných technologií

INVESTOR	PROJEKTANT ČÁSTI
Město Bohumín Masarykova 158 , 735 81 Bohumín tel: +420 596 092 111 email: info@mubo.cz	



LEGENDA MÍSTNOSTÍ 1.NP:

ČÍS.	ÚČEL MÍSTNOSTI	ČÍS.	ÚČEL MÍSTNOSTI	ČÍS.	ÚČEL MÍSTNOSTI
1.01	JÍDELNA	1.16	POKOJ	1.31	SKLAD
1.02	KUCHYŇKA	1.17	POKOJ	1.32	PŘEDSÍŇ
1.03	POKOJ	1.18	POKOJ	1.33	KOUPELNA+POKOJ
1.04	PŘEDSÍŇ	1.19	POKOJ	1.34	POKOJ
1.05	POKOJ	1.20	KOUPELNA+WC	1.35	POKOJ
1.06	KOUPELNA+WC	1.21	PŘEDSÍŇ	1.36	KOUPELNA+WC
1.07	SCHODIŠTĚ	1.22	POKOJ	1.37	POKOJ
1.08	SKLAD ČISTÉHO PRÁDLA	1.23	POKOJ	1.38	PŘEDSÍŇ
1.09	POKOJ	1.24	POKOJ	1.39	CHODBA
1.10	PŘEDSÍŇ	1.25	PŘEDSÍŇ	1.40	SCHODIŠTĚ
1.11	POKOJ	1.26	KOUPELNA+WC	1.41	ÚKLIDOVÁ MÍSTNOST
1.12	KOUPELNA+WC	1.27	KOUPELNA+WC	1.42	KOUPELNA+WC
1.13	KOUPELNA+WC	1.28	POKOJ	1.43	PŘEDSÍŇ
1.14	POKOJ	1.29	PŘEDSÍŇ	1.44	CHODBA
1.15	PŘEDSÍŇ	1.30	POKOJ		

PRŮŘEZY VODIČŮ:

OKRUHY ZÁSUVK - CYKY 3x2,5 mm², jističní 16A
OKRUHY SVĚTEL - CYKY 3x1,5 mm², jističní 10A
RH-B PŘÍVOD - CYKY 4x70 mm², jističní 100A
RP-BS.1, CYKY 5x10 mm², jističní 32A
RP-B1.1, CYKY 5x6 mm², jističní 25A
RP-B1.2, CYKY 5x6 mm², jističní 25A
RP-B2.1, CYKY 5x6 mm², jističní 25A
RP-B2.2, CYKY 5x6 mm², jističní 25A
RP-B3.1, CYKY 5x6 mm², jističní 25A
RP-B3.2, CYKY 5x6 mm², jističní 25A
RP-TS.2, CYKY 5x6mm², jističní 25A

ULOŽENÍ VODIČŮ:

VODOROVNÁ SILNOPROUDÁ KABELOVÁ TRASA BUDE V 1PP ULOŽENA V KABELOVÝCH ŽLABECH POD STROPEM. V OSTATNÍCH PODLAŽÍCH BUDE VODOROVNÁ KABELÁŽ ULOŽENA V PODHLEDU NEBO PODLAHOVÉ SKLADBĚ. SVISLÁ SILNOPROUDÁ KABELOVÁ TRASA BUDE V 1PP INSTALOVÁNA POVRCHOVĚ, ZAKONČENA PŘÍSTROJI S MONTÁŽÍ NA OMÍTKU S KRYTÍM IP55. V OSTATNÍCH PODLAŽÍCH BUDE SVISLÁ KABELÁŽ ULOŽENA POD OMÍTKOU, ZAKONČENO INSTALAČNÍ KRABICÍ KP/KU 68. VEDENÍ PRO OSVĚTLENÍ VENKOVNÍHO PROSTORU BUDE VEDENO VNITŘNÍMI PROSTORY.

LEGENDA ELEKTROINSTALACE:

- El. vývod 3F/400V
- El. vývod 1F/230V
- 3F Vypínač se signalizací
- Zásuvka, dvojjzásuvka
- Zásuvka, dvojjzásuvka, IP55
- Křížový vypínač
- Pohybové čidlo
- Vypínač
- Vypínač dvoupólový
- Střídavý vypínač
- Střídavý vypínač dvoupólový
- Svítilno nouz. osvětlení s vlast. zdrojem
- Světelný zdroj nástěnný
- Svítilno venkovní, min. IP44
- Světelný zdroj
- LED svítidlo - přisazené kruh 225mm
- LED svítidlo - přisazené dle typu
- LED svítidlo - přisazené liniové
- Rozvaděč

2					
1					
0	11/2023	PRVNÍ VÝTISK	Aleš Kobliha	Aleš Kobliha	Ing. František Mandovec
Č.	DATUM	POPIS	NAVRHL	ZPRACOVAL	KONTRLOVAL
REVIZE					

STAVBA	BOSPOR - UBYTOVACÍ A SPORTOVNÍ ZAŘÍZENÍ, Revoluční čp. 65 a čp. 70			<div>ARTENDR®</div> <div>ARTENDR s.r.o.</div> <div>Nádražní 67</div> <div>281 51 Velký Osek</div> <div>tel: +420 605 283 808</div> <div>email: info@artendr.cz</div>	
MÍSTO STAVBY	par.č. 1210, 1206, 1205/1 k.ú. NOVÝ BOHUMÍN, REVOLUČNÍ 70, 65, 735 81 BOHUMÍN				
ČÁST PROJEKTU	D - DOKUMENTACE OBJEKTŮ A TECHNICKÝCH A TECHNOLOGICKÝCH ZAŘÍZENÍ				
DÍL PROJEKTU	D.1.4 - TECHNIKA PROSTŘEDÍ STAVEB				
PROFESE	D.1.4.4 - SILNOPROUDÉ ELEKTROINSTALACE			POČET A4	3
OBJEKT	SO01 - BUDOVA "B" - UBYTOVNA			STUPEŇ	DSP+DPS
DRUH VÝKRESU	PŮDORYS 1NP - SILNOPROUDÉ ELEKTROINSTALACE			SOUBOR	
MĚŘÍTKO	ČÍSLO KOPIE	ZAKÁZKOVÉ ČÍSLO	ČÍSLO DOKUMENTU	REVIZE	
1:150		---	D.1.4.4 - 002	0	